

和泉®
立博企业

昆山和泉工控有限公司



工业设备及自动化

电气控制

昆山和泉工控有限公司

地址: 昆山市富士康路1183号(339号楼)
电话: 0512-57760690 55101923
传真: 0512-57775651
网址: www.idec.cc
www.ks-hequan.cn

上海总部
电话: 021-61398569
传真: 021-61398561

专业配电制造服务商



G 公司宣言 ONGSIXUANYAN

人生是有限的,但人的思想是永恒的,企业要想拥有生命力,就必须建立起一套和企业生存相适应的文化体系。

和泉文化体系,将把我们企业里的每个人的思想紧密相连、息息相通,使我们每个人的行为相互融合,使公司迈向灿烂明天。

对于顾客,我们追求满意,顾客不是上帝,而是我们的亲人和朋友。顾客的满意是我们服务的核心,这一信念必须根植于每个员工的心中。

对于员工,我们追求关爱,员工是企业发展的支柱,尽管我们来自五湖四海,但我们都有一个共同的家—和泉,我们同舟共济,平等相处,彼此关爱。

对于员工的素质,我们追求不断进步,不断学习,不断提高。

对于员工的品质,我们追求高尚,诚实廉洁,勤恳耐劳、团结奉公、好学上进、不骄不傲。

对于经营策略,我们追求最好,培育最好体系,培训最好的人才,提供最好服务。

目录 CONTENTS

01 公司简介	3
02 组织机构	4
03 公司证书	5
04 优质供应商	6
05 公司代理	7
06 建筑电气	8
	9
	10
	11
	12
07 建筑消防电气	13
08 自动化控制	14
	15
09 智能化控制	16
10 产品展示	17
	18
	19
	20
11 公司服务	21
	22

公司简介



组织机构

昆山和泉工控有限公司隶属于上海立博企业，成立于1991年，迄今已经有十八年历史，是一家专业生产低压电气配电箱、设备电气安装，并兼营各类工控产品的高科技企业。

主要从事工业自动化及相关产品的开发、设计、制造、工程配套及为制造企业电气配套的OEM服务。通过与施耐德、和泉等合作和培训，昆山和泉培养了一支优秀的电气自控工程技术队伍，为冶金、电力、水处理、化工交通、空调、船舶、建筑和机械制造等领域提供了自动化控制产品和系统，并参与多项国内重大工程。

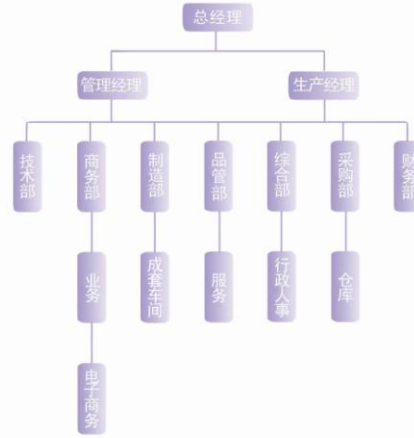
公司已通过GB/T19001-2000 idt ISO9001:2000质量体系认证。低压动力配电箱、终端组合通过3C认证。质量标准和完善的售后服务体系是公司经营的宗旨。

本公司：

- 1、一级代理和泉deledec施耐德类产品；
- 2、经营欧姆龙 (omron)，三菱，富士，东芝，西门子，气动元件 (SMC)，CKC，RKC；
- 3、承接自动化系统工程，提供技术培训及咨询；
- 4、产品低压配电箱，照明动力开关箱；
- 5、本公司经营各种变频器，及传感器，日本和泉继电器，触摸屏等；
- 6、设备制造。



本公司自2007年开始进入设备制造领域，先后已经为多家客户定制了多种设备获得了客户的一致好评。建立了一套完整、合理、先进、有效的管理体系。公司在生产过程中全部采用先进检测设备进行严格检验。决不让一件不合格产品出厂，开业至今退货记录保持为零，高质量，好信誉让产品行销全国各地热忧欢迎国内外客户前来参观、洽谈合作。



公司证书



公司证书



优质供应商



公司代理



日本和泉电气株式会社创办于1945年，是世界著名工业控制及自动化元器件生产厂家，制造出普受用户信赖的高品质产品，获得UL、CSA及ISO9002规格认证，在世界各地都有获得极高的评价。和泉电气产品种类繁多，包括：开关指示灯、显示指示灯、继电器/计时器/计数器、可编程控制器、光电开关/辐射感应器、电力切换供给器和防爆产品等。



施耐德电气世界500强之一，作为世界著名的电力工业领导者，为用户提供了优质的电气产品，获得极高的评价和认可。施耐德产品主要包括：双电源切换开关、气动元件、变频器、软起动器、断路器、继电器、接触器、稳压器、仪器仪表、光电开关、接近开关、电磁器、制动器、隔离开关、电源、调压器、温控仪、电阻器、接线端子、变压器、互感器等。

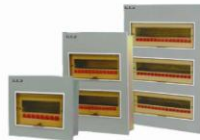


建筑电气



建筑电气

一般照明配电箱P230系列



◆ 用途
P230系列用于对电源的供电系统进行控制、保护、监测。额定电压为220V/380V，额定电流不大于100A。单相二极或三相四极断路器，适用于家庭、学校、宾馆、商店、医院和工业等建筑场所。

◆ 使用环境

1. 海拔高度不得超过2000m。
2. 周围空气温度不大于+40℃，平均不大于+35℃，24h内平均温度不得超过+35℃。
3. 周围空气相对湿度在最高温度为+40℃时不超过50%，在较低温度时允许有较大的相对湿度，例如+20℃时为90%，且没有因冷凝而产生水滴对产品造成损害。
4. 设备应安装在无剧烈震动和冲击的场所，以及无足以使绝缘老化的腐蚀性气体的场所。

◆ 产品型号



◆ P230箱体尺寸

型号	数量	宽度		高度	
		单相2P/4P	三相3P/4P	单相2P/4P	三相3P/4P
P230-4	4	135*178	147*197*90	155*178	155*178*90
P230-8	8	238*207	223*197*90	238*207	238*207*90
P230-12	12	337*246	292*197*90	337*246	337*246*90
P230-16	16	378*283	357*246*90	378*283	378*283*90
P230-24	24	537*488	394*197*90	537*488	537*488*90
P230-32	32	578*525	384*197*90	578*525	578*525*90
P230-48	48	578*738	384*197*90	578*738	578*738*90

一般动力箱XL-21系列



◆ 用途

XL-21系列为三相四极断路器产品，广泛应用于工业、商业、住宅等场所。额定电压为380V，额定电流为100A。适用于工业、商业、住宅等场所。

◆ 型号



◆ 主要技术参数

型号	额定电流 (In)		额定电压 (Un)	额定电流 (In)	额定电压 (Un)
	单相	三相			
XL-21	800	1000	400/690V/690V	2.2	2.5
XL-21	600	1000	400/690V/690V	1.8	2.0
XL-21	500	1000	400/690V/690V	1.6	1.8
XL-21	400	1000	400/690V/690V	1.5	2.0
XL-21	300	1000	400/690V/690V	1.5	2.0
XL-21	200	1000	400/690V/690V	1.5	2.0
XL-21	100	1000	400/690V/690V	1.5	2.0



GGD型 低压固定式开关



用途

GGD型低压固定式开关柜适用于发电厂、变电站、厂矿企业配电系统中的交流380V/660V额定工作电压380V、额定工作电流3150A及以下，操作电压、频率符合国家标准，并配有各种附件的成套配电装置。

GGD型低压固定式开关柜遵照国家行业标准，广大电力及设计部门的要求，采用安全、经济、合理、可靠的新技术设计制造而成。产品具有体积小、重量轻、安装方便、运行可靠、维护简单、使用寿命长、检修方便、无污染、无噪音、无污染等特点，可作为中压固定式开关柜的替代产品使用。

GGD型低压固定式开关柜符合GB7251（低压成套开关设备和控制设备）、《低压成套开关设备和控制设备》等标准。

使用条件

1. 周围空气温度不高于+40℃，不低于-5℃，24h的平均温度不高于+35℃。
2. 户内安装使用，使用地点的海拔高度不超过2000m。
3. 周围空气相对湿度最高值为+40℃时不超过95%，在较低温度时允许有较大的相对湿度，例如+20℃时为90%，但需避免产生凝露以致造成部件绝缘性能下降。
4. 设备应安装在无剧烈震动和冲击的场所。
5. 设备应安装在无腐蚀性气体和尘埃的场所，以下列场所除外：有火灾和爆炸危险的场所。
6. 户内安装时，应安装在无雨雪的场所。

基本电气参数

型号	额定电压(V)	额定电流(A)	额定短路电流(kA)	额定短时耐受电流(kA)	额定峰值耐受电流(kA)
GGD1	A	1000	15	15	30
	B	600(800)			
	C	400			
GGD2	A	1800(1800)	30	30	63
	B	1200			
	C	630			
GGD3	A	2100	50	50	105
	B	1500			
	C	900			

主电路方案

GGD型低压开关柜设计了12种方案，由24个柜体(柜内柜)组成，每个柜体由柜壳及柜内柜体组成，柜内柜体由柜壳及柜内柜体组成。

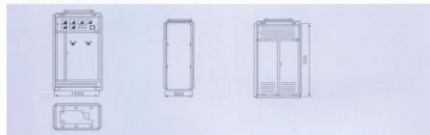
- GGD1型 48个方案 12个柜体
- GGD2型 53个方案 10个柜体
- GGD3型 27个方案 8个柜体

结构特点

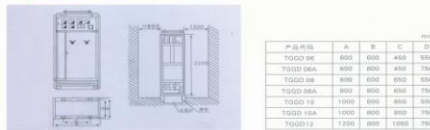
GGD型低压开关柜采用特殊的高强度材料制成，具有优良的机械性能和电气性能，并能承受各种恶劣环境的影响。

GGD型低压开关柜采用特殊的设计，具有优良的散热性能，并能承受各种恶劣环境的影响。

外形示意图



安装示意图



产品代码	A	B	C	mm
GGD1 0A	600	600	400	550
GGD1 0B	600	600	400	550
GGD1 0C	600	600	400	550
GGD1 0A	600	600	400	550
GGD1 0B	600	600	400	550
GGD1 0C	600	600	400	550
GGD1 1A	1000	800	800	750
GGD1 1C	1200	800	1000	750

订货须知

- 用户在订货前需提供以下资料：
- 产品的型号号（包括主电路方案号及柜体方案号）；
 - 主电路柜体及附件清单；
 - 柜体及附件清单；
 - 柜内电气元件清单；
 - 其他与产品正常使用条件不符的特殊要求。



风机控制系列（符合D303-2标准）

专业制造符合一般民用及工业建筑的(V/S/T/S)PLC风机控制箱；

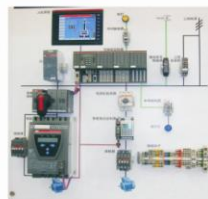
主要有：普通风机、排烟风机、正压风机、排烟风机、暖通风机等控制箱。



泵类自动化控制（符合D303-3标准）

专业制造符合一般民用及工业建筑的XK(F/G/T/P)泵类控制箱；（单泵；双泵一备一用；

主要有：（单泵、双泵、三泵、四泵）一备一用；二用一备；三用一备等的泵箱控制；泵箱控制；变频控制；软启动等控制箱，绘图设计、制造。



自动化控制



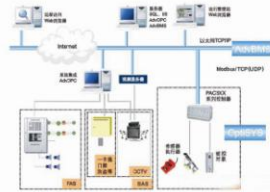
智能化控制



楼宇智能化DDC控制系统



运用欧、美、日和中国的各类优秀的PLC、人机界面、变频器、控制器以及传感器等产品设计组合的控制系统,在冶金工业、石油化工、建材轻工、食品工业、制药工业、电力电讯、水厂及污水处理等领域,从单一的过程控制到整个工厂的自动化控制,从控制系统的局部到区域的管控一体化设计,严格遵循系统可靠性和系统灵活性兼顾的原则,根据客户的要求设计出图纸,编写程序,达到设备或装置在无人干预的情况下按规定的程序或指令自动进行操作和运行,使其安全、稳定、准确、快速的运行,提高生产效率。



(15)

(16)

产品展示



产品展示



(17)

(18)

产品展示



产品展示



(19)



(20)

公司服务



售前服务

- ◆为用户提供售前产品及技术咨询
- ◆由资深工程师赴现场实地采集数据
- ◆根据用户需求进行方案设计
- ◆方案完工与客户确认



售后服务

- ◆企业内部建立的完善的售后服务体系，能够保证及时、快速接收并处理客户任何技术咨询、意见反馈、业务投诉等
- ◆提供24小时就地化服务
- ◆电话、网络售后技术支持



服务热线

- ◆0512-57760690
- ◆0512-55101923

以一流技术 一流服务

出一流质量 一流产品

Use the best technology and service

Get the best quality and project



(21)

(22)